

Bieren van de tap

De Koninck Triple D'Anvers
Bitburger
Hertog Jan Pils
Kwaremont
Wisseltap

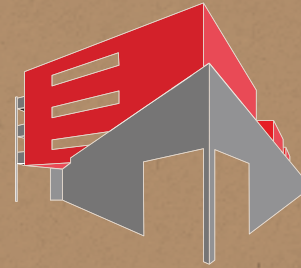
Bieren op fles

Duvel
Duvel Tripel Hop Citra
La Chouffe
Cherry Chouffe
Liefmans Fruitesse "On The Rocks"
Vedett Extra Blond
De Koninck Wild Jo
Brouwerij 't IJ IPA
Bitburger Radler
Cornet
Corona
Delirium
Desperados
Dronkenput Tripel
Hoegaarden Wit
Lefte Blond
Lefte Bruin
Omer Blond
Rochefort 10'
Westmalle Dubbel
Westmalle Tripel

Alcoholvrije Bieren

Bitburger
Bitburger Radler

BIERKAART



CASCO
ETEN & DRINKEN



DE KONINCK

ANTWERP CITY BREWERY SINCE 1833





De Koninck Triple D Anvers

De Koninck Triple D Anvers is een sprankelende triple van de Antwerpse stadsbrouwerij, licht van kleur met hergisting. Met het drinken van deze, goed doordrinkbare triple mag u een volmondige licht zoete smaak verwachten met hopbitters voor de juiste balans. 8% alc. vol.



Brouwerij 3IG IPA

IPA is een donkerblond bier met een uitgesproken hoppig karakter. Niet alleen tijdens het koken, maar ook tijdens het rijpen is er Cascade, Citra en Mosaic hop aan het bier toegevoegd. Deze hopsoorten zorgen voor heerlijke aroma's van grapefruit en bloemen. IPA is een bier met een fruitige, bittere afdrank die lekker lang blijft hangen. 7% alc. vol.



Duvel & Duvel Tripel Hop Citra

Laat je verleiden door dit natuurlijke bier met een subtiele bitterheid, een verfijnd aroma en een uitgesproken hopkarakter. Het unieke brouwproces, dat zo'n 90 dagen duurt, garandeert een delicate pareling en een verfrissende doordrinkbaarheid. Samen met de kenmerkende grote schuimkraag en het speciale glas maakt Duvel van ieder moment een genietmoment. 8.5% alc. vol. Hier ook verkrijgbaar: Duvel Tripel Hop Citra. Een echte Duvel gebrouwen met Citra als derde hopsoort. 9.5% alc. vol.



De Koninck Wild Jo

Onstuimig en ontembaar blond bier van de Antwerpse stadsbrouwerij, gemaakt met wilde Brett-gist. De geur van Wild Jo weerspiegelt z'n koppig karakter. Het bier heeft een licht zoete aanzet en een bittere afdrank en een licht zurige toets. Ontdek hoe de aardse en de hoppige aroma's zich vermengen. Het bier leidt zijn eigenzinnige leven in het flesje en wordt wilder met de tijd. 5.8% alc. vol.



Cherry Chouffe

Cherry Chouffe is rood fruitig bier met een licht zoete aanzet en een verfrissend zurige toets. Het aroma zit boordevol kersen, maar ook toetsen van bosfruit en zoete port komen subtiel voorbij. Ook in de licht zoete smaak vinden we het rode fruit terug, samen met ietwat amandel en een lichte kruidigheid. Eindigen doen we met een verwarmende nasmaak met een lichte bitterheid. 8% alc vol.



Vedett Extra Blond

Deze luxe pilsener van Vedett staat voor kwaliteit op een creatieve en rebelse manier. Vedett Extra Blond kenmerkt zich door de aangename droge smaak, gedomineerd door een lichte bitterheid van hop en een vleugje citroen. 5.2% alc. vol.

